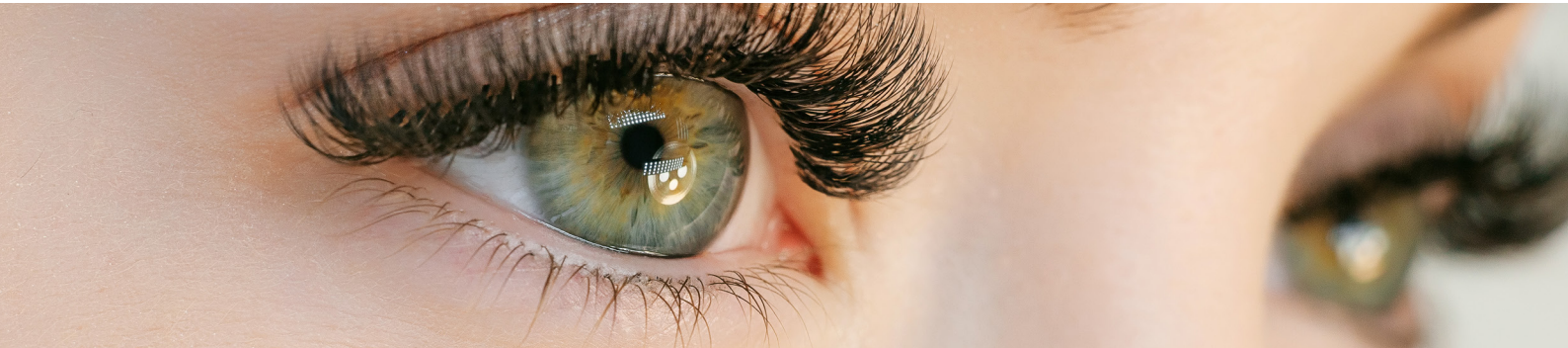


FORMATION EMBELISSEMENT DU REGARD "CILS & SOURCILS"

Je souhaite développer une compétence complémentaire en déployant une activité de rehaussement de cils & sourcils.



Formation de 7h / 1 jour
de 9h à 12h00 & de 13h30 à 17h30



Coût de la formation : 549€^{HT} exonérés de TVA
kit compris



Lieu de la formation :
dans notre centre PBI Formation



Nombre de participants :
jusqu'à 4 personnes

CONDITIONS MATÉRIELLES REQUISES :

- Kits fournis au stagiaire + matériel sur place (table / éclairage / matériel cils)
- **Dans le respect des mesures sanitaires COVID**

PUBLIC VISÉ :

- Les personnes titulaires d'un diplôme en Esthétique ou Coiffure
- Les personnes souhaitant une activité complémentaire ou en reconversion professionnelle
- Pas nécessité d'une durée d'activité professionnelle (avec ou sans expérience dans ce domaine)
- FORMATION « Tous Publics »

PRÉREQUIS :

- Pas de prérequis

OBJECTIFS DE LA FORMATION :

Durant cette formation, les stagiaires apprendront à réaliser les Techniques de Rehaussement de Cils et Sourcils
À l'issue de cette formation, les stagiaires seront capables :

- D'intégrer les techniques d'hygiène et de sécurité liées au Rehaussement
- De maîtriser la gestuelle technique
- De pratiquer le rehaussement de cils et sourcils afin d'intervenir auprès des Instituts de Beauté, des Salons de Coiffure, des SPA et chez les particuliers

[> DEMANDE DE DEVIS](#)

ACCESSIBILITÉ :

- PBI FORMATION mobilise les expertises, outils et réseaux partenaires pour favoriser l'accueil des personnes en situation de handicap, merci de nous contacter pour envisager la faisabilité

DÉROULÉ ET CONTENU DE LA FORMATION :

Module 1 : Connaissance des yeux : 2h00

- Les différents types et formes de Yeux
- Les différentes techniques
- Présentation des Kits Produits

Compétences visées :

- Observer et analyser les yeux (morphologie, forme, anatomie...) afin de faire un diagnostic complet permettant la mise en place de la prestation
- Analyser les éventuelles anomalies et conseiller sur la solution à apporter pour satisfaire au mieux le client sans risque en respectant ses attentes
- Analyser la personnalité et le « look » de la personne pour optimiser la prestation

Module 2 : Méthodes Rehaussement et teinture cils-sourcils : 4h00

- Technique de la méthode "rehaussement de cils-sourcils"
- Technique de la méthode "teinture cils-sourcils"

Compétences visées :

- A l'issue du diagnostic, réaliser la méthode la mieux adaptée à la cliente pour un résultat de Cils et Sourcils sublimes

Module 3 : Conseils pratiques : 1h00

- Technique de colorimétrie
- Conseils d'entretien pour la Cliente

Compétences visées :

- Conseiller et informer sur les recommandations
- Sensibiliser sur l'entretien des Cils et Sourcils

MÉTHODES MOBILISÉES

Mise à disposition (COVID 19) : masques, gel hydroalcoolique, lingettes désinfectantes et gants

Mise à disposition de matériels nécessaires à la formation soit :

Pour tous les modules proposés :

- Sprays désinfectants, lingettes, protège tête et ventilateur portable main

KITS fournis inclus dans la formation soit :

- Rehaussement cils : 6 pads, 2 tubes lashperm, 2 tubes neutralizer, 1 colle, 1 outil, 2 mini coupelles, 2 brosse
- Rehaussement sourcils : 2 tubes de lash&brow perm, 2 tubes neutralizer, 2 brow liners, 2 coupelles, 1 paquet de pads de protection
- Teinture : 2 tubes de teinture, 1 oxydant liquide, 8 strips, 1 pad en silicone, 1 coupelle, 1 trousse cristal

Eléments matériels de la formation (support pédagogique et techniques, salle de formation, équipements divers, documentation, outils pédagogiques...)

- Supports techniques / documentation

Eventuellement les modalités d'adaptation pédagogique :

Quelles sont les différentes modalités possibles d'organisation (justifier en fonction de l'objectif de la formation)

- Jeux de rôle
- Mises en situation
- Répartition pédagogique : 80 % de pratique, 20 % d'apports théoriques
- Exercices pratiques
- Apports méthodologiques illustrés d'exemples puis application en situation : modèles à disposition qui prêtent leurs yeux pour aider le stagiaire à évoluer en situation réelle

MODALITÉS DE SUIVI D'ÉVALUATION :

(Moyens mobilisés pour mesurer à l'aide de critères objectifs les acquis du bénéficiaire en cours et/ou à la fin de la prestation)

- Grille d'évaluation
- Mises en situation
- Évaluation début et fin de formation : évaluation orale et conseil formatrice après chaque module/prestation
- Feuille d'émargement par journée

LIVRABLES REMIS AUX STAGIAIRES :

- Attestation de présence
- Attestation de formation

MODALITÉS & DÉLAI D'ACCÈS :

- Durée estimée entre la demande du bénéficiaire et le début de la prestation :
- Environ 1 mois

Attention à prendre en compte les délais légaux de rétractation : 10j pour une signature de la convention ou contrat de formation en présentiel et 14j pour une signature de la convention ou contrat de formation à distance

- Inscription : Par MAIL / sur Site PBI Formation / directement en Magasin PBI / par téléphone - (les dates de la formation seront définies suivant les disponibilités)